

ST 060 401 0371

- rosetta Ø 60 mm
- parte superiore con perno e boccola accorciabili



### Componenti singoli di questo set

Per questo set sono necessari i seguenti componenti

1x 11 170 370-28



1x 36 608 371-28





MADISON Rubinetto incasso chiusura senso orario 3/4" - Ottone spazzolato  
(Oro 23k)

MADISON

ST 060 401 0371

- per rubinetterie per lavabo

ATTENZIONE: le impugnatura leve devono essere ordinate separatamente dalle rubinetterie!



	Ottone spazzolato (Oro 23k)	11 170 370-28
	Cromato	11 170 370-00
	Oro (23,9k)	11 170 370-01
	Platinato spazzolato	11 170 370-06
	Platinato	11 170 370-08
	Ottone (Oro 23k)	11 170 370-09
	bianco	11 170 370-12
	nero	11 170 370-13
	Dark Platinum spazzolato	11 170 370-99

ST 060.401.0371



ST 060 401 0371  
Parts for other  
finishes can be found  
here: Cromato







MADISON Rubinetto incasso chiusura senso orario 3/4" - Ottone spazzolato  
(Oro 23k)

---

MADISON

ST 060 401 0371



MADISON Rubinetto incasso chiusura senso orario 3/4" - Ottone spazzolato  
(Oro 23k)

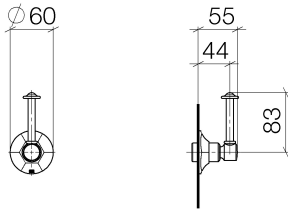
---

MADISON

ST 060 401 0371

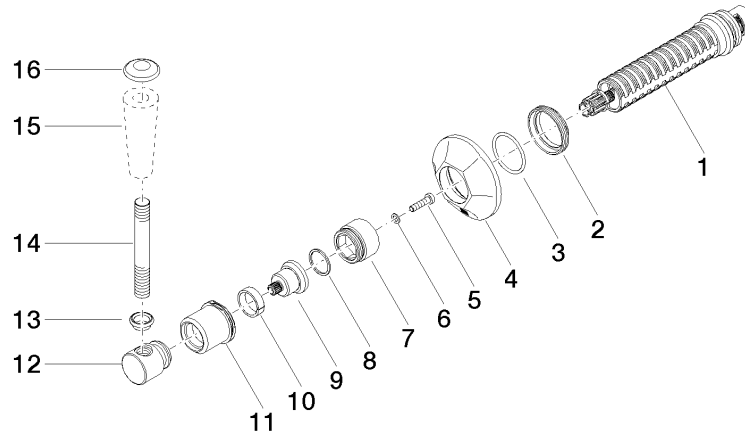


ST 060 401 0371



Certificati

WRAS\_2010066.



**Elenco delle parti di ricambio**

N.	Codice articolo	Denominazione	Quantità necessaria	Tempo di produzione
1	90 90 03 127 00 90	parte superiore	1	2
2	09 23 10 125-00	dado	1	10
3	90 14 10 063 00 90	guarnizione	1	2
4	09 27 37 102-28	rosetta	1	20
5	09 30 30 069 90	vite	1	2
6	09 30 11 194 90	rondella	1	2
7	09 18 30 007-28	bussola	1	-
Il pezzo di ricambio non può più essere ordinato, si prega di ordinare l'articolo sostitutivo				
8	90 28 10 030 00 90	anello	1	2
9	09 12 12 064-28	alloggio	1	-
Il pezzo di ricambio non può più essere ordinato, si prega di ordinare l'articolo sostitutivo				
10	90 14 15 021 00 90	anello	1	2
11	09 21 02 161-28	copertura	1	20
12	09 20 37 101-28	manopola	1	20
13	09 20 37 001-28	manopola	1	20
14	09 28 22 013 90	tubo	1	2
15	11 170 370-28	MADISON Impugnatura leva - Ottone spazzolato (Oro 23k)	1	20
16	09 30 30 062-28	vite	1	20